

Fortalecer
para
Crescer



OBJETIVO DO EBOOK

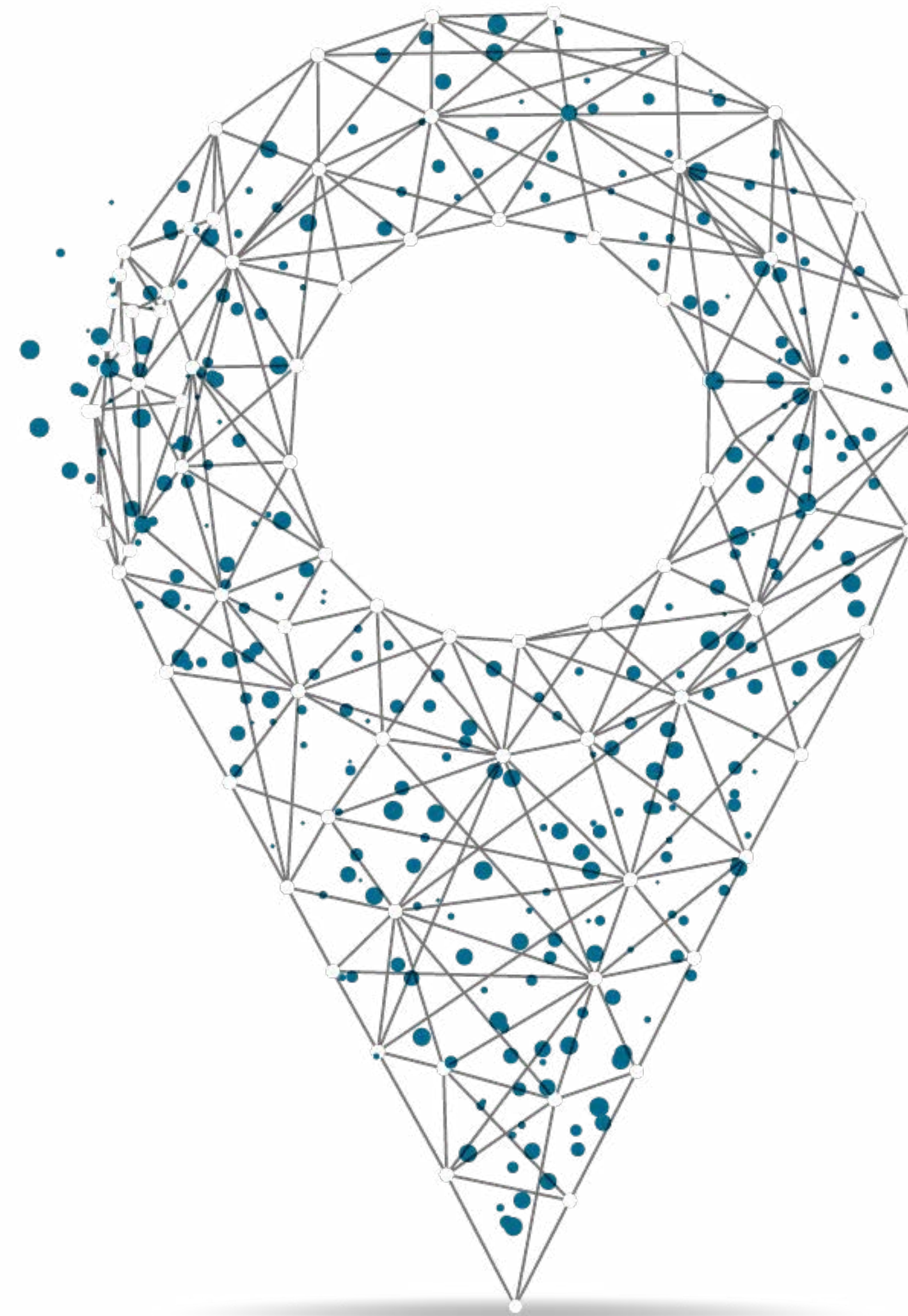
- Fortalecimento das Regiões e da rede de apoio.
- Apresentação do atual modelo estrutural da Rede de Relacionamento.
- Apresentação dos Líderes Orientadores.
- Compartilhamento de ferramentas de apoio ao líder.



ATUAÇÃO DA REDE DE RELACIONAMENTO

A Rede de Relacionamento trabalha com o conceito de Regiões, dividindo os líderes de Grupos de Relacionamento (GRs) pela área da cidade em que vivem, para que possam ter um ambiente de apoio, tira-dúvidas, partilha e conexão com outros líderes de GR e da equipe da IBC.

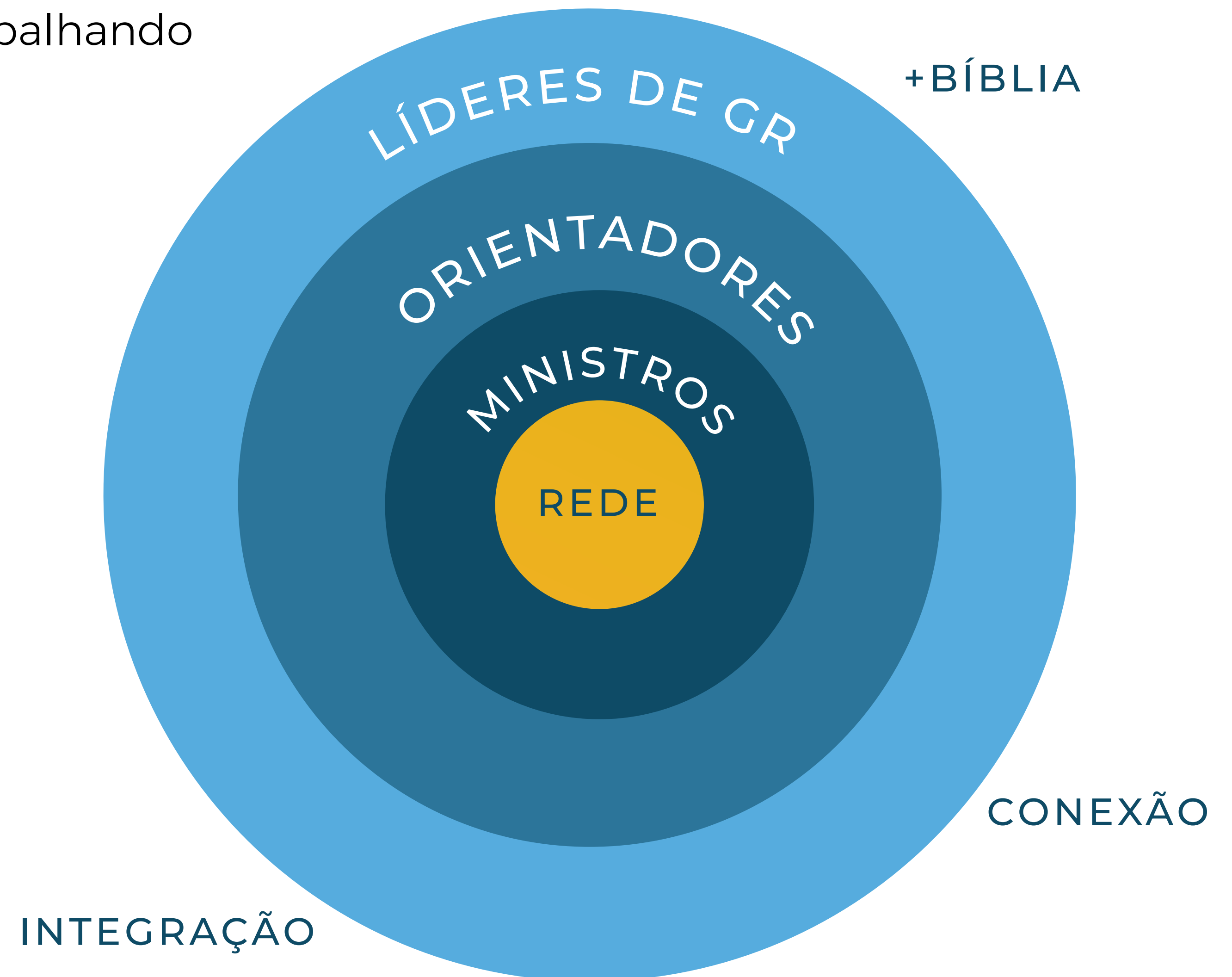
Nossos objetivos para 2023 são promover o fortalecimento das Regiões e de uma rede de apoio para os líderes, possibilitando o crescimento espiritual e a fundamentação dessa liderança por meio de cuidado mútuo, prestação de contas, capacitação e mentoria. Para isso, contaremos com o auxílio dos Líderes Orientadores.



MODELO ESTRUTURAL DA REDE DE RELACIONAMENTO

A Rede de Relacionamento está trabalhando com o seguinte modelo estrutural:

- **Rede de Relacionamento (ministério)**
- **Equipe ministerial**
- **Líderes Orientadores**
- **Líderes de GR**
- **Aprendizes de líder**
- **+Bíblia**
- **Conexão**
- **Integração**



● REDE DE RELACIONAMENTO

A Rede de Relacionamento é a área da IBC que busca engajar pessoas em Grupos de Relacionamento (GRs), que se encontram de casa em casa para aprender juntos e desenvolver a relação com Deus e com os irmãos. Ela também é responsável pelo planejamento, fundamentação e acompanhamento da rede de GRs na igreja, com o apoio da equipe ministerial e dos Líderes Orientadores.

● MINISTROS

Formam a equipe ministerial da IBC, que participa do planejamento e da execução das atividades da igreja. Seu papel na Rede de Relacionamento é de mentoria e acompanhamento dos Líderes Orientadores e de capacitação e apoio aos líderes de GR por meio das Regiões.

● **LÍDERES ORIENTADORES**

Exercem uma nova função desenvolvida pela IBC para que possamos dar maior apoio aos líderes de GR, funcionando como uma ponte entre a liderança da igreja e a liderança dos grupos. Seu papel é cuidado mútuo, prestação de contas (tanto ouvir os líderes de GR como prestar contas à Rede de Relacionamento) e exercício de uma liderança de influência e auxílio aos líderes de GR de suas Regiões.

Aprofundaremos o papel dos Líderes Orientadores mais à frente.

● **LÍDERES DE GR**

São os facilitadores de Grupos de Relacionamento, que conduzem as reuniões e auxiliam a IBC no cuidado com os membros de seu grupo.

Definimos o líder de GR da seguinte forma:

O líder de GR é um influenciador de pessoas por meio do cuidado mútuo, com base no exemplo de vida que se aproxima do caráter de Jesus. Seu horizonte maior é a facilitação e acompanhamento de um Grupo de Relacionamento e a formação de novos líderes que reproduzam essa influência no cumprimento da missão.

● **APRENDIZES DE LÍDERES**

São aqueles que estão no processo de aprendizagem para exercer liderança em um GR. Dão apoio ao líder em suas funções e procuram crescer no conhecimento e na prática da facilitação de GR e do cuidado com pessoas.

Definimos o aprendiz de líder da seguinte forma:

O aprendiz de líder de GR é um influenciador de pessoas que tem a disposição de aprender a cuidar de pessoas com base em seu coração ensinável. Seu horizonte maior é aprender e reproduzir essa influência no cumprimento da missão.

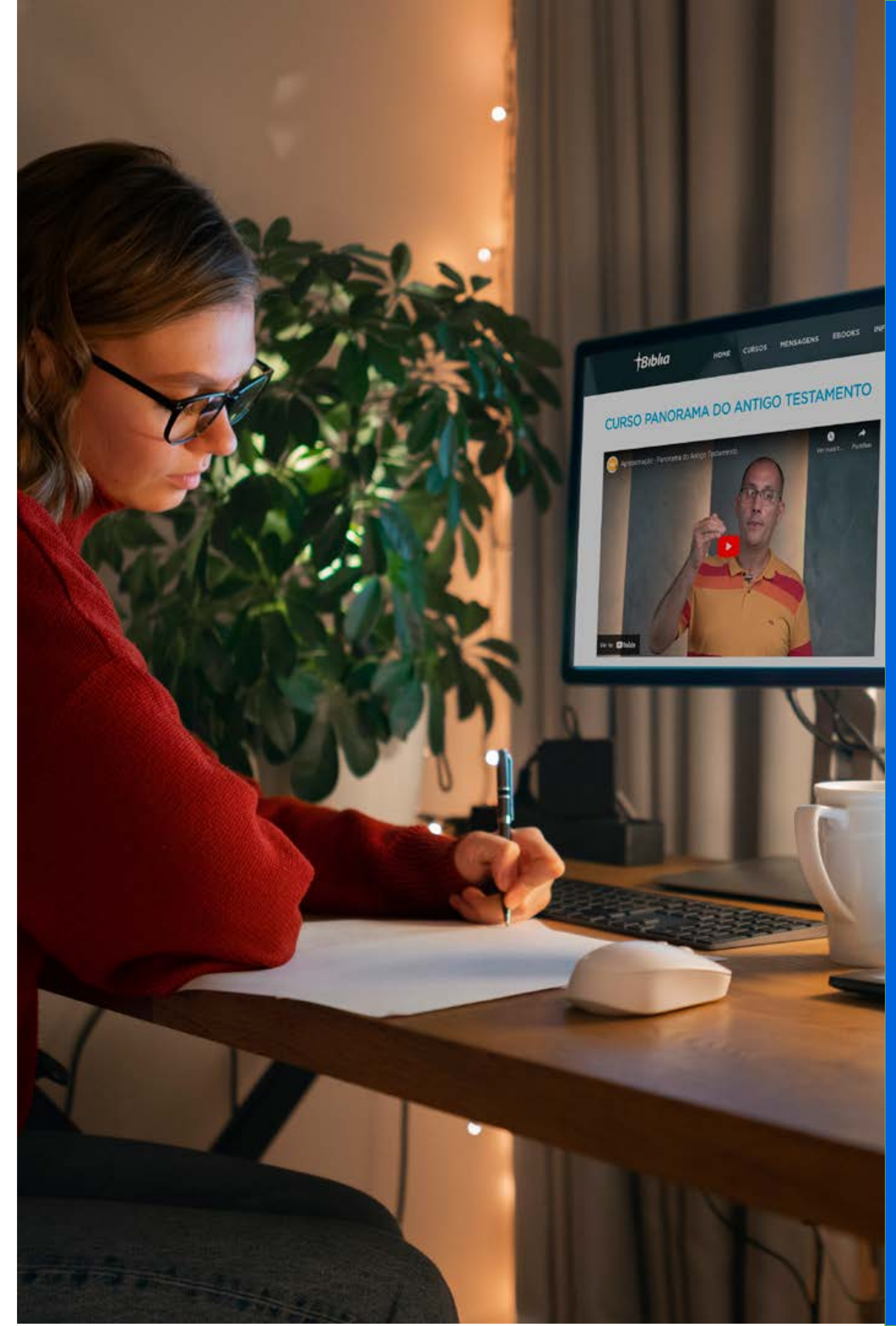
● CONEXÃO, INTEGRAÇÃO E +BÍBLIA

O Conexão, Integração e o +Bíblia são ministérios da IBC que estão conectados à Rede de Relacionamento por estarem envolvidos na formação de membros e líderes da igreja.

O **Conexão** é a principal frente de recepção e acolhimento da IBC, de modo que recebe membros e líderes em busca de informações diversas sobre a igreja e seus ministérios, incluindo o direcionamento para Grupos de Relacionamento. Dessa forma, ele é o elo central entre a igreja e os GRs.

O **Integração** é responsável pela preparação para o batismo e pela formação de novos membros da igreja, sejam eles novos convertidos, sejam oriundos de outras congregações. Assim, ele está diretamente envolvido na transmissão de nossos fundamentos, crenças e valores às pessoas que chegam em nossa igreja e que já estavam ou passarão a estar em um GR.

O **+Bíblia** é responsável pelo ensino e pela ministração da Palavra na IBC, portanto está diretamente ligado à elaboração de conceitos e fundamentos bíblicos para os materiais da Rede de Relacionamento, bem como aos projetos para capacitação de líderes, como e-books e conferências. Ele também produz materiais que oferecem aprofundamento teológico para nossa liderança, como cursos sobre Bíblia e Teologia.



LÍDERES ORIENTADORES **APROFUNDANDO O CONCEITO**

**Em uma igreja do tamanho da IBC,
como transformar passagens bíblicas
como essa em realidade?**

**Os Líderes Orientadores são
uma forma de suprir lacunas e
necessidades no apoio aos líderes
de GR, facilitando o cuidado e a
resolução de problemas e evitando o
isolamento.**

*“Irmãos, pedimos que advertam os indisciplinados.
Encorajem os desanimados. Ajudem os fracos.
Sejam pacientes com todos.
Cuidem que ninguém retribua o mal com o mal, mas
procurem sempre fazer o bem uns aos outros e a todos.
Estejam sempre alegres. Nunca deixem de orar.
Sejam gratos em todas as circunstâncias, pois essa é a
vontade de Deus para vocês em Cristo Jesus.
Não apaguem o Espírito. Não desprezem as profecias,
mas ponham à prova tudo que é dito e fiquem
com o que é bom.
Mantenham-se afastados de toda forma de mal.
E, agora, que o Deus da paz os torne santos em todos os
aspectos, e que o espírito, a alma e o corpo de vocês sejam
mantidos irrepreensíveis até a volta de nosso Senhor
Jesus Cristo.*

Aquele que os chama fará isso acontecer, pois ele é fiel.”

1 Tessalonicenses 5:14-24

QUAIS AS FUNÇÕES DO ORIENTADOR?

Líder que cuida de líder

- **Entende os limites** (sabe até onde ir e quando pedir ajuda ou dar autonomia)
- **Não é pai/mãe** (não deve controlar a vida de outros líderes, mas oferecer auxílio, acompanhamento e orientação)
- **Não é esponja** (não pode absorver os problemas de todos sem também lidar com os seus, compartilhar e se cuidar)
- **É conselheiro e aconselhado** (aconselha e auxilia líderes, mas não pode deixar de ter prestadores de contas e de procurar orientação para si)
- **Não é pastor** (reconhece que existe uma liderança com autoridade sobre o rebanho que precisa ser acessada, se necessário)
- **Sabe onde e com quem falar** (conhece os processos internos da IBC e conecta-se com a liderança ministerial)

Ajuda nas decisões

- **Valor:** Aprendizagem Relacional (aprendemos por meio dos relacionamentos com o próximo, ouvindo e compartilhando a Palavra e as nossas experiências)
- **Escuta atentamente** (ouve em primeiro lugar e valoriza o líder de GR)
- **Direciona sem dar resposta pronta** (pode oferecer ideias e conselhos, mas precisa ajudar o líder a pensar por si mesmo e desenvolver suas habilidades e autonomia)
- **Ajuda na construção da maturidade** (apoia o líder de GR em sua jornada de crescimento e construção de experiência de liderança)



Líder integral:

- Corpo
- Mente
- Espírito

** Precisa cuidar de todos esses aspectos de si para acompanhar o próximo. ATENÇÃO: isso se aplica totalmente ao próprio líder de GR em relação à sua vida de serviço.*

GR e GL (Grupo de Relacionamento e Grupo de Líderes)

Ajudar os líderes a compreender o funcionamento e a prática de GR e GL, auxiliando em questões como:

- Quantas pessoas frequentam? Elas estão firmes?
- Como está o GR na prática? Precisa de ajuda?
- Como deve funcionar o GR?
- No GR tem GL? Como deve funcionar o GL?
- É tempo de multiplicar? Como fazer?

Prestação de contas

Prestar contas com a liderança da IBC/Rede de Relacionamento sobre o estado e as necessidades da sua região

- Como estão os líderes da região?
- Algum líder precisando de atenção a mais?
- Quais dificuldades são enfrentadas na região?



Cuidado
para
Crescimento
que gera
Amadurecimento

esse é o nosso desafio!

FERRAMENTAS DE APOIO

Por fim, apresentamos dois acessos, com ferramentas de apoio, para ajudar o líder de GR em seu crescimento e conhecimento, além de ajudar na conexão de membros dos grupos com outras iniciativas da IBC.

○ **site do +Bíblia** compila diversas fontes de aprendizado da Palavra de Deus para todos os interessados: e-books, podcasts, infográficos, pregações selecionadas e os novos cursos que estamos lançando. Já está disponível o “Panorama do Antigo Testamento” elaborado pelo Pr. Hamilton Perninck.

[Clique aqui](#)

○ **Link na Bio do Instagram da IBC**, que reúne alguns acessos, simples e rápido, às principais informações necessárias aos membros da igreja. Ele possui direções para GRs, grupos de leitura bíblica, inscrições para servir, cursos, canais da IBC e diversas outras informações.

[Clique aqui](#)